

DentaDrive 100V-3 S15

Pneumatischer Direktwechsel

Artikel-Nr. **153FH013**

SF-Spindel für Hochgeschwindigkeitsfräsen, -schleifen, -bohren, -gravieren

Lager

| | |
|----------------------------|--------------|
| Hybridkugellager (Stück) | 3 |
| Lebensdauer-Fettschmierung | wartungsfrei |

Motor

| | |
|--|---|
| Motortechnologie | 3-phasiger Asynchronantrieb (bürsten- und sensorlos) |
| Frequenz | 1.667 HZ |
| Motorpolzahl (Paare) | 1 |
| Nenn Drehzahl | 100.000 rpm |
| Beschleunigungs- / Bremswert Pro Sekunde | 10 000 rpm (andere Werte nach Rücksprache) |

Leistungswerte

Spindelträgerkühlung

| | Pmax./5s | S6-60% | S1-100% | |
|--------------|----------|--------|---------|------|
| Nennleistung | 0,32 | 0,31 | 0,3 | [kW] |
| Drehmoment | 0,065 | 0,063 | 0,061 | [Nm] |
| Spannung | 34 | 34 | 34 | [V] |
| Strom | 10 | 9,8 | 9,5 | [A] |

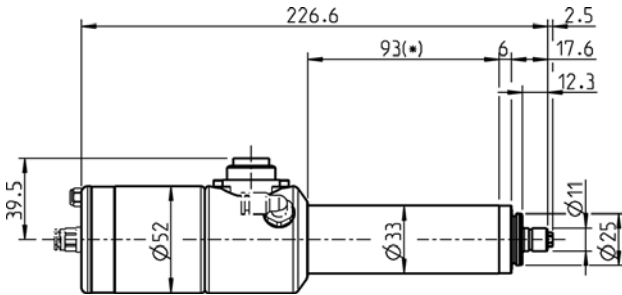
Leistungswerte

Druckluftgekühlt

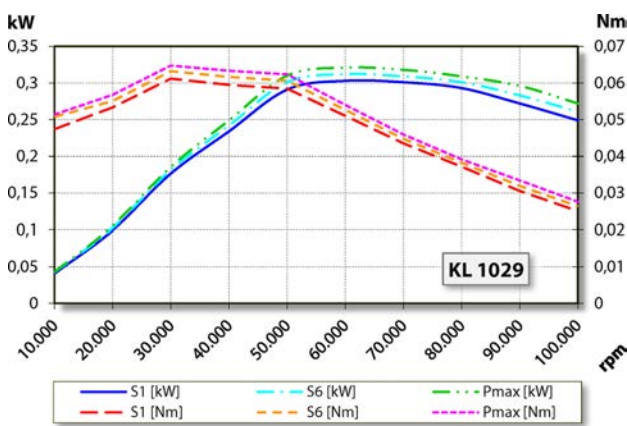
| | Pmax./5s | S6-60% | S1-100% | |
|--------------|----------|--------|---------|------|
| Nennleistung | 0,25 | 0,23 | 0,2 | [kW] |
| Drehmoment | 0,039 | 0,037 | 0,033 | [Nm] |
| Spannung | 33 | 33 | 33 | [V] |
| Strom | 8,2 | 7,7 | 6,9 | [A] |

DentaDrive 100V-3 S15

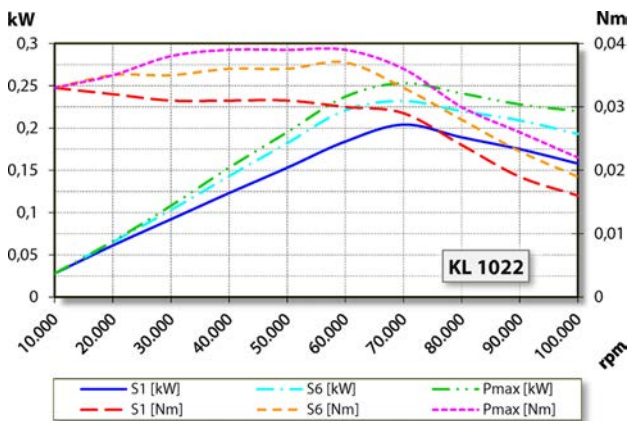
Pneumatischer Direktwechsel
Artikel-Nr. **153FH013**



Abmessungen



Leistungsdiagramm
Spindelträgerkühlung



Leistungsdiagramm
Druckluftgekühlt

Die Leistungsermittlung erfolgte auf hauseigenem Motorenprüfstand.

Merkmale

| | |
|--|--|
| Motorschutz | PTC 100°C oder Pt1000 Optionales Zubehör |
| Gehäuse | Edelstahl / Aluminium |
| Gehäusedurchmesser | 33 mm |
| Kühlung | Druckluftgekühlt |
| Wärmeableitung | Über das Gehäuse |
| Gehäusetemperatur | < + 50° C |
| Betriebsumgebungstemperatur | + 10° C ... + 45° C |
| Sperrluft | |
| Schutzart (Sperrluft eingeschaltet) | IP54 |
| Kegelreinigung / Blasluft | Optionales Zubehör |
| ESD Schutz | Optionales Zubehör |
| Werkzeugwechsel | Pneumatischer Direktwechsel |
| Spannzangentyp | 5,1P-5° Optionales Zubehör |
| Spannbereich bis | 3,5 mm (1/8") |
| Rechtslauf | |
| Gerätestecker | 7-pol (Amphenol C16-1) |
| Gewicht | ~ 1,2 kg |
| Rundlauf Innenkegel | < 1 μ |