

## DentaDrive S 100 S21

Pneumatyczna zmiana bezpośrednia

Numer artykułu **133EG023**

Wrzeczono wysokoobrotowe do frezowania z dużą szybkością skrawania, szlifowania, wiercenia, grawerowania

### Łożysko

|                                   |              |
|-----------------------------------|--------------|
| Hybrydowe łożysko kulkowe (sztuk) | 2            |
| Trwałość-smarowanie smarem stałym | bezobsługowy |

### Silnik

|   |  |
|---|--|
| Technika silnikowa                          | 3-fazowy napęd synchroniczny (bezsztukowy i bezczujnikowy) |
| Częstotliwość                               | 1.667 Hz   |
| Liczba biegunów silnika (pary)              | 1  |
| Znamionowa prędkość obrotowa                | 100.000 rpm  |
| Wartość przyspieszenia/hamowania Na sekundę | 10 000 rpm (inne wartości po uzgodnieniu)                  |

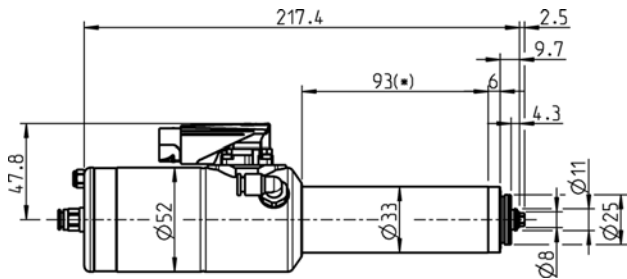
### Wartości mocy

Chłodzony sprężonym powietrzem

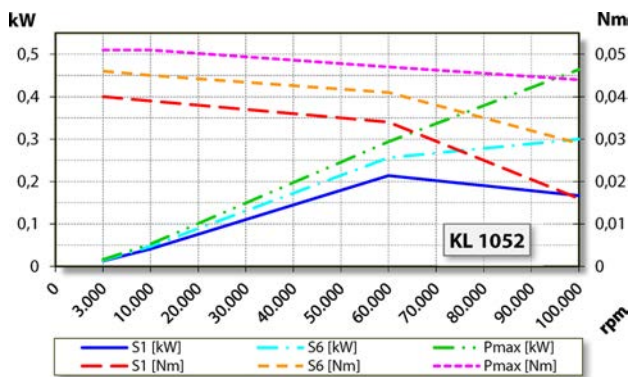
|                 | Pmaks./5s | S6-60% | S1-100% |      |
|-----------------|-----------|--------|---------|------|
| Moc znamionowa  | 0,46      | 0,3    | 0,21    | [kW] |
| Moment obrotowy | 0,051     | 0,046  | 0,04    | [Nm] |
| Napięcie        | 43        | 42     | 39      | [V]  |
| Prąd            | 9         | 8      | 7       | [A]  |

## DentaDrive S 100 S21

Pneumatyczna zmiana bezpośrednia  
Numer artykułu **133EG023**



Wymiary



Wykres mocy

Chłodzony sprężonym powietrzem

Określenie mocy odbyło się na własnym stanowisku do badania silników.

## Cechy

|  |   |
|--|---|
| Zabezpieczenie silnika                                     | PTC 100°C<br>lub PT1000<br>Opcjonalne akcesoria |
| Obudowa  | Stal nierdzewna /<br>aluminium                  |
| Średnica obudowy   | 33 mm   |
| Chłodzenie   | Chłodzony sprężo-<br>nym powietrzem             |
| Odprowadzanie ciepła                                       | Za pomocą uchwytu<br>wrzeciona                  |
| Temperatura obudowy  | < + 55° C                                       |
| Temperatura robocza otoczenia                              | Od +10°C do +45°C                               |
| Powietrze uszczelniające                                   |   |
| Stopień ochrony<br>(powietrze uszczelniające<br>włączone)  | IP54  |
| Czyszczenie stożka / powietrze<br>przedmuchujące           | Opcjonalne akcesoria                            |
| Zabezpieczenie przed wyładowa-<br>niami elektrostatycznymi | Opcjonalne akcesoria                            |
| Zmiana narzędzia   | Pneumatyczna<br>zmiana bezpośrednia             |
| Typ szczęk zaciskowych                                     | 5,1P-5°<br>Opcjonalne akcesoria                 |
| Zakres mocowania do  | 3,5 mm (1/8")                                   |
| Kierunek obrotów zgodnie z ru-<br>chem wskazówek zegara    |   |
| Wtyk urządzenia  | 9-biegunowy (I-TEC)                             |
| Ciężar   | ~ 1,2 kg  |
| Ruch kołowy – stożek wewnętrzny                            | < 1 μ   |