



## DentaDrive S 100 S21

**Cambio neumático directo**

N.º de artículo **133EG023**

Husillo SF para el fresado, rectificado, taladrado y grabado de alta velocidad

### Rodamientos

Rodamiento híbrido de bolas (unidad) 2

Engrase de por vida Libre de mantenimiento

### Motor

Tecnología de motores Accionamiento sincrónico trifásico (sin escobillas y sin sensor)

Frecuencia 1.667 HZ

Número de polos (par) 1

N.º de revoluciones nominal 100.000 rpm

Valor de aceleración/frenado Por segundo 10 000 rpm (otros valores bajo consulta)

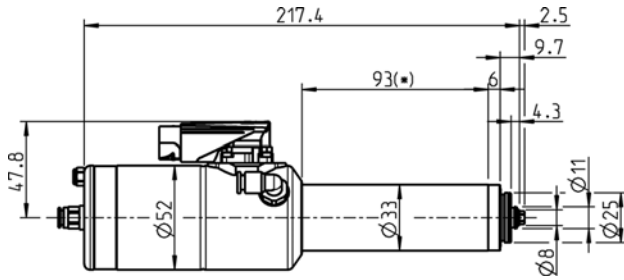
### Valores de rendimiento

Por aire comprimido

	Pmáx./5s	S6-60%	S1-100%	
Potencia nominal	0,46	0,3	0,21	[kW]
Par de giro	0,051	0,046	0,04	[Nm]
Voltaje	43	42	39	[V]
Amperaje	9	8	7	[A]

## DentaDrive S 100 S21

Cambio neumático directo  
N.º de artículo **133EG023**



Dimensiones

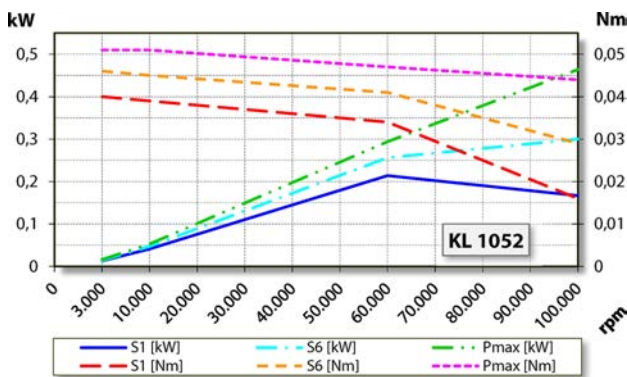


Diagrama de rendimiento  
Por aire comprimido

La determinación de la potencia se llevó a cabo en un banco de pruebas de motores propio.

## Características

Protección del motor	PTC 100°C o PT1000 Accesorios opcionales
Carcasa	Acero inoxidable/ aluminio
Diámetro de la carcasa	33 mm
Refrigeración	Por aire comprimido
Disipación del calor	A través del soporte de husillo
Temperatura de la carcasa	< + 55° C
Temperatura ambiente de funcionamiento	+ 10° C ... + 45° C
Aire de bloqueo	
Tipo de protección (aire de bloqueo conectado)	IP54
Limpieza del cono/aire de soplado	Accesorios opcionales
Protección ESD	Accesorios opcionales
Cambio de herramienta	Cambio neumático directo
Tipo de pinza portapieza	5,1P-5° Accesorios opcionales
Margen de sujeción hasta	3,5 mm (1/8")
Marcha a derecha	
Conector	9 polos (I-TEC)
Peso	~ 1,2 kg
Marcha concéntrica cono interior	< 1 μ