



Z80-H536.08 S8RVW3

Troca pneumática do cone

Número de artigo **10405047-03**

Spindle HF para fresar, esmerilar, furar, gravar a alta velocidade

Mancal

Rolamentos híbridos (unidade)	4
Lubrificação com graxa para toda a vida útil	isento de manutenção

Motor

Tecnologia de motores	Acionamento assíncrono de 3 fases (sem escovas nem sensores)
Frequência	1.200 HZ
Nº de polos do motor (pares)	2
Velocidade nominal	36.000 rpm
Valor de aceleração/frenagem Por segundo	10 000 rpm (outros valores após consulta)

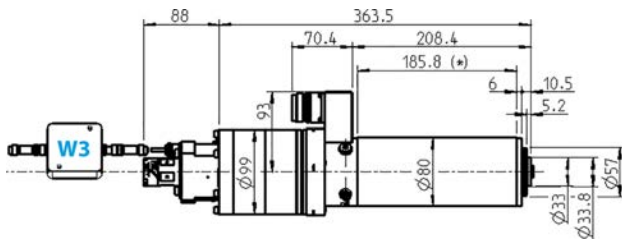
Valores de potência

Por líquido

	Pmáx./5s	S6-60%	S1-100%	
Potência nominal	6,9	5,2	4,7	[kW]
Binário	2,94	2,02	1,88	[Nm]
Tensão	351	354	366	[V]
Corrente	16	11	10	[A]

Z80-H536.08 S8RVW3

Troca pneumática do cone
Número de artigo **10405047-03**



Dimensões

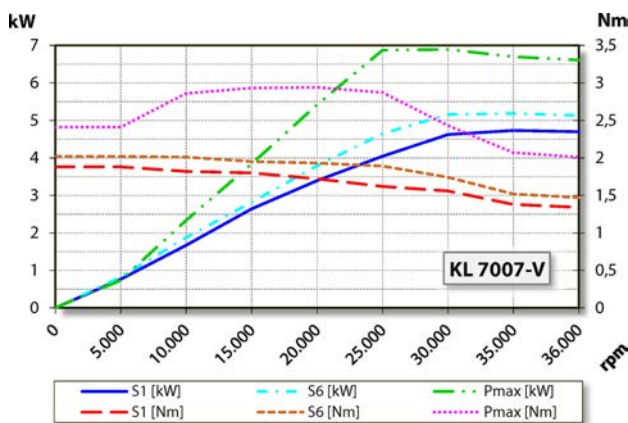


Diagrama de potência
Por líquido

A avaliação do desempenho foi efetuada na instalação de ensaio de motores do explorador.

Características

Indicador de r.p.m.	Ajuste do vector
Roda dentada de medição	Dentes = 110 módulo = 0,3
Proteção do motor	PTC 160 °C
Caixa	Aço inoxidável
Diâmetro da caixa	80 mm
Refrigeração	por líquido
Temperatura ambiente de funcionamento	+ 10° C ... + 45° C
Ar de vedação	
Tipo de proteção (ar de vedação ligado)	IP54
Limpeza do cone	
Alimentação interior do fluido de refrigeração	
Junta rotativa	< 150 bar < 38 L/min
Troca de ferramenta	Troca pneumática do cone
Suporte para a ferramenta	HSK-E 32
Controle do cone da ferramenta	indutivo
3 posições	apertado, desapertado, extraído
Capacidade de fixação até	13 mm
Marcha à direita e marcha à esquerda	
Ficha do aparelho	18 polos metal (fases do motor) 17 polos metal Comprimento do cabo 2 m (sensores)
Peso	~ 12 kg
Deslocamento radial do cone interior	< 1 µ
Deslocamento axial	< 1 µ